

**UCHWAŁA NR XXX/172/2010
RADY GMINY KRZEMIENIEWO
Z DNIA 10 WRZEŚNIA 2010r.**

w sprawie: przystąpienia do sporządzenia zmiany Studium uwarunkowań i kierunków zagospodarowania przestrzennego gminy Krzemieniewo

Na podstawie art 18 ust. 2 pkt. 15 ustawy z dnia 8 marca 1990r. o samorządzie gminnym (Dz. U. z 2001 r. Nr 142, poz. 1591, z 2002 r. Nr 23, poz. 220, Nr 62, poz. 558, Nr 113, poz. 984, Nr 153, poz. 1271 i Nr 214, poz. 1806, z 2003 r. Nr 80, poz. 717 i Nr 162, poz. 1568, z 2004 r. Nr 102, poz. 1055 i Nr 116, poz. 1203, z 2005 r. Nr 172, poz. 1441 i Nr 175, poz. 1457, z 2006 r. Nr 17, poz. 128 i Nr 181, poz. 1337, z 2007 r. Nr 48, poz. 327, Nr 138, poz. 974 i Nr 173, poz. 1218, z 2008 r. Nr 180, poz. 1111 i Nr 223, poz. 1458, z 2009 r. Nr 52, poz. 420 i Nr 157, poz. 1241 oraz z 2010 r. Nr 28, poz. 142, Nr 28, poz. 146 i Nr 106, poz. 675) i art. 9 ust. 1 ustawy z dnia 27 marca 2003 r. o planowaniu i zagospodarowaniu przestrzennym (Dz. U. z 2003 r. Nr 80, poz. 717, z 2004 r. Nr 6, poz. 41 i Nr 141, poz. 1492, z 2005 r. Nr 113, poz. 954 i Nr 130, poz. 1087, z 2006 r. Nr 45, poz. 319 i Nr 225, poz. 1635, z 2007 r. Nr 127, poz. 880, z 2008 r. Nr 123, poz. 803, Nr 199, poz. 1227, Nr 201, poz. 1237 i Nr 220, poz. 1413 oraz z 2010 r. Nr 24, poz. 124, Nr 75, poz. 474, Nr 106, poz. 675 i Nr 119, poz. 804), Rada Gminy Krzemieniewo uchwala co następuje:

§1 Przystępuje się do zmiany Studium uwarunkowań i kierunków zagospodarowania przestrzennego gminy Krzemieniewo.

§2 Zmiana studium, o którym mowa w § 1 obejmuje obszary określone na załączniku graficznym stanowiącym załącznik Nr 1 do niniejszej uchwały.

§3 Wykonanie Uchwały powierza się Wójtowi Krzemieniewa.

§4 Uchwała wchodzi w życie z dniem podjęcia.

UZASADNIENIE
DO UCHWAŁY NR XXX/172/2010
RADY GMINY KRZEMIENIEWO
Z DNIA 10 WRZEŚNIA 2010r.

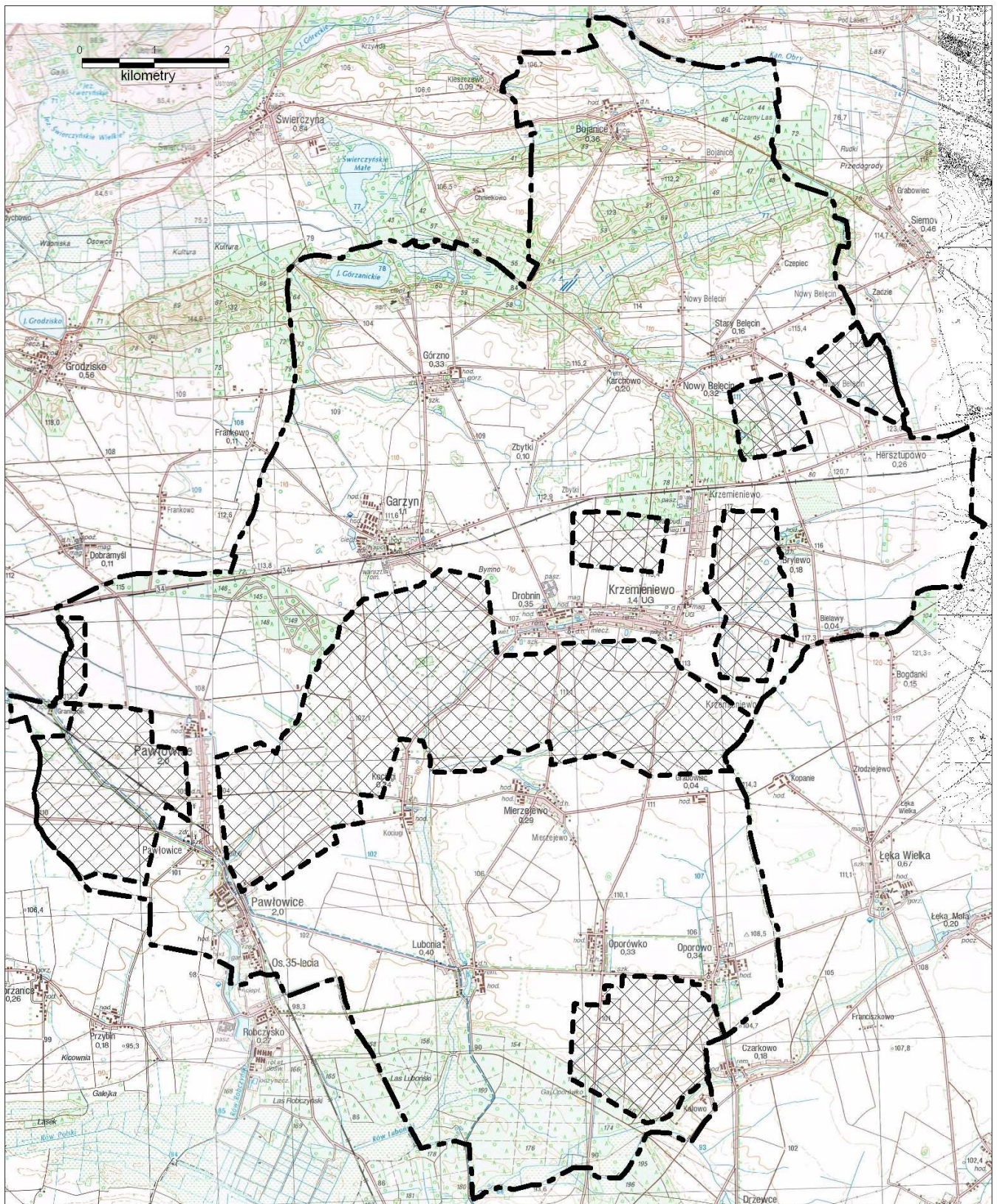
Zmiana Studium uwarunkowań i kierunków zagospodarowania przestrzennego gminy Krzemieniewo ma na celu ustalić obszary, na których możliwa będzie budowa siłowni wiatrowych. Lokalizacją elektrowni wiatrowych na terenie gminy Krzemieniewo zainteresowani są dwie firmy będące potencjalnymi inwestorami z zakresu energetyki odnawialnej.

Obecność elektrowni wiatrowych nie będzie negatywnie wpływała na rolnicze wykorzystanie terenu oraz warunki życia mieszkańców gminy. Precyzyjne wyznaczenie obszarów lokalizacji elektrowni wiatrowych oraz określenie ich parametrów konstrukcyjnych nie będzie umniejszać walorów krajobrazowych. Lokalizacja siłowni wiatrowych na terenie gminy wiąże się również z korzyściami takimi jak: poprawa infrastruktury energetycznej, modernizacja dróg oraz wpływy z podatków.

Gmina Krzemieniewo położona jest w strefie korzystnych zasobów wiatrowych, a wskazane tereny położone w obrębach ewidencyjnych posiadają cechy predysponujące je do zlokalizowania elektrowni wiatrowych.

W związku z powyższym podjęcie niniejszej uchwały jest zasadne.

Załącznik nr 1
do uchwały nr XXX/172/2010 Rady Gminy Krzemieniewo z dnia 10 września 2010 r.



zakres opracowania